

Bürofachdiplom
 Kaufmännische Grundbildung
IKA (Variante 4-2)

Serie 2/2018
 Aufgabe

Name	Vorname
------	---------

Zeit:	150 Min. zusätzlich 10 Min. Einlesezeit
Hilfsmittel:	Gemäss Liste „erlaubte Hilfsmittel“.
Bemerkungen:	Die Prüfung basiert auf der Officeversion 2016. Je nach Installationen kann es marginale Unterschiede geben. Überprüfen Sie die Unterlagen bei Prüfungsbeginn auf Vollständigkeit und verschaffen Sie sich einen Überblick (dient auch zur Zeitplanung). Wir wünschen Ihnen viel Erfolg!

Aufgabe	Thema	Punktemaximum	erreichte Punkte
1.	Textverarbeitung	25	
2.	Korrespondenz	25	
3.	Tabellenkalkulation	25	
4.	Präsentation	25	
	Total	100	

Punktzahl	Note
Datum/Visum 1. Experte	Datum/Visum 2. Experte

Bürofachdiplom
Kaufmännische Grundbildung
IKA (Variante 4-2)

Serie 2/2018
Aufgabe

Hinweis

Sie finden die Dateien, die Sie für die Prüfung benötigen, in einem mit Ihrem Namen beschrifteten Ordner auf dem mitgeteilten Laufwerk. Speichern Sie Ihre Arbeiten unter den vorgegebenen Bezeichnungen ebenfalls in diesem Ordner.

Ausgangslage

Sie arbeiten als kaufmännische Angestellte/kaufmännischer Angestellter in dem Schweizer Unternehmen Gentecworld, das sich zum Ziel gesetzt hat, den Plastikmüll biologisch zu recyceln.

In dem spannenden Berufsalltag der Umwelttechnologie unterstützen Sie das Team im Tagesgeschäft, beim Organisieren von Reisen und Events oder beim Erstellen von Mailings, Newsletter und sonstiger Korrespondenz.

1. Textverarbeitung

25 Punkte

Für eine internationale Messe für Umwelttechnologien erstellen sie ein Informationsblatt, über ein neues Bakterium und die Nutzung der neuen Technologie.

Allgemeiner Hinweis

Öffnen Sie das Dokument **Umweltschutz.docx**, bearbeiten Sie es nach dem untenstehenden Auftrag und gemäss der Vorlage «**Umwelt.pdf**». Je nach Office Version kann es marginale Unterschiede geben.

Speichern Sie Ihre Arbeit unter dem Dateinamen

Nachname_Vorname_Umweltschutz.docx in Ihren Prüfungsordner.

	mögliche Punkte	erreichte Punkte
1. Als Schriftart wählen Sie Arial, Schriftgrösse 11 sofern nichts anderes verlangt ist.	1	
2. Einfacher Zeilenabstand für das ganze Dokument.	1	
3. Richten Sie die Seite wie folgt ein: Oben und links 3 cm, rechts 1.5 cm, unten 2 cm.	1	
4. Aktivieren Sie die automatische Silbentrennung.	1	
5. Fügen Sie in die Kopfzeile rechts das Logo «icon_umwelt.png» ein, Grösse 2 x 1.8 cm.	1	
6. Fügen Sie die Fusszeile zentriert die Seitenzahl, Typ «Seite X von Y», Schriftgrösse 10 Pt. Rahmenlinie oben 3 Pt, Rahmenlinie unten 4 ½ Pt, Rahmenfarbe hellgrün.	2 2 1	
7. Fügen Sie gemäss der Vorlage die Grafik «Flaschenmüll.jpg» ein, Grafikformatvorlage «abgeschrägtes Oval, schwarz».	1	
8. Fügen Sie nach der Grafik einen Seitenumbruch ein.	1	
9. Fügen Sie gemäss der Vorlage die Grafik «Mikroplastik.jpg» ein, bauen Sie den Leuchteffekt: „Leuchteffekt, Blau 18 Pt, Akzentfarbe 5“ ein. Ändern Sie die Bildbreite auf 15 cm.	3	
10. Allen Überschriften weisen Sie das Format Überschrift 1 zu. Ändern Sie die Schriftart auf Times New Roman, Schriftfarbe ist Lila, Abstand vor und nach beträgt 6 Pt.	3	

Bürofachdiplom
 Kaufmännische Grundbildung
IKA (Variante 4-2)

Serie 2/2018
 Aufgabe

11. Verändern Sie die Aufzählung gemäss Vorlage. Verwenden Sie als Aufzählungspunkt das Bild «icon_umwelt.png». Die Aufzählung ist linksbündig.	2	
12. Der Bezeichnung « Ideonella sakaiensis » soll im ganzen Text Schriftfarbe Grün bekommen und fett geschrieben werden.	2	
13. Fügen Sie den Inhalt der Datei Müll pro Kopf.docx an das Ende des Dokumentes ein.	1	
14. Erstellen Sie gemäss der Vorgabe eine Tabelle, Zeilenhöhe 1 cm, Text «Mitte (bzw. zentriert) links ausrichten».	2	
Total	25	

2. Korrespondenz

25 Punkte

Nach dem erfolgreichen Messeauftritt will die Firmenleitung alle Mitarbeiter und Mitarbeiterinnen zu einem Erlebniswochenende im Juni auf die Rigi einladen. Insgesamt umfasst die Belegschaft (einschliesslich dem Chef) 50 Personen.

Ihr Auftrag

Öffnen Sie das Dokument «**Gentecworld.dotx**» und verfassen sie ein Anschreiben, indem Sie sich nach freien Terminen und den voraussichtlichen Kosten erkundigen. Sie unterschreiben den Brief als Assistent/Assistentin der Geschäftsführung. Richten Sie den Brief an folgende Adresse:

Hotel Rigi Kaltbad GmbH
Zentrum 4
CH-6356 Rigi Kaltbad

Absender:
Gentecworld
Hauptstrasse 33
8000 Zürich

Speichern Sie Ihre Arbeit unter dem Dateinamen «**Nachname_Vorname_Gentecworld.docx**» in Ihren Prüfungsordner.

Bewertung

Briefdarstellung wie im Unterricht vermittelt, pro Darstellungsfehler minus ½ P.	3 P.
Anfrage enthält alle wichtigen Inhaltspunkte.	12 P.
Pro Fehler (Satzzeichen, Rechtschreibung, Grammatik, Stil) minus ½ P.	10 P.

3. Tabellenkalkulation

25 Punkte

Sie erhalten eine Tabelle mit Zahlen zum Müllaufkommen in der Schweiz. Ihr Auftrag ist es, die Tabelle mit folgenden Aufträgen zu vervollständigen.

Allgemeiner Hinweis

Arbeiten Sie ausnahmslos mit Zellbezügen. Achten Sie darauf, dass Funktionen und Formeln kopiert werden können.

Öffnen Sie die Datei **Müll.xlsx** und speichern Sie diese unter dem Namen:
Name_Vorname_Müll.xlsx.

Auftrag / Zellbezug	mögliche Punkte	erreichte Punkte
Gehen Sie auf das Tabellenblatt Abfall		
1. Spalte A Richten Sie die optimale Spaltenbreite ein.	1	
2. Zeile 1 Fügen Sie eine neue Zeile ein.	1	
3. A1:C1 Verbinden Sie die Zellen und schreiben folgenden Text in die Zelle: «Jährlicher Müllanfall pro Kopf». Ändern die die Zeilenhöhe auf 30, Schriftgrösse 16 Pt.	1 1	
4. C16 Ermitteln Sie die totale Müllmenge.	1	
5. Spalte C Sortieren Sie die Werte (ohne Totalwert) nach der Grösse absteigend.	1	
6. C3:C14 und C16 Ändern Sie das Format auf das benutzerdefinierte Zahlenformat «kg» (z. B. 10 kg).	1	
Wechseln Sie in das Tabellenblatt Hausmüll		
7. A2:B11 Erstellen Sie ein 3-D-Kreisdiagramm und lassen sich die Prozentwerte anzeigen. Ändern Sie den Diagrammtitel auf „Hausmüll in der Schweiz“ und verschieben das Diagramm auf ein neues Tabellenblatt.	2 2	
9. Kreisdiagramm Ändern Sie die Beschriftung der Prozentzahlen auf 20 Pt. Der Datenpunkt PET bekommt eine gelbe Füllfarbe.	1 1	
Wechseln Sie in das Tabellenblatt Hausmüll		
10. B13 und C13 Ermitteln Sie die Totalwerte.	1	
11. D2:D6 und D8:D11 Ermitteln Sie die Kosten pro Kilogramm Müll. Verwenden Sie 5er Runden und geben zwei Dezimalstellen an.	1 1	

Bürofachdiplom
 Kaufmännische Grundbildung
IKA (Variante 4-2)

Serie 2/2018
 Aufgabe

12.	E2:E11 Ermitteln Sie den Gewichtsanteil in Prozent bezogen auf das Gesamtgewicht auf zwei Dezimalstellen. Die Formel muss kopierbar sein.	1	
13.	F2:F6 und F8:F11 Ermitteln Sie den Preisanteil in Prozent bezogen auf die gesamten Entsorgungskosten auf zwei Dezimalstellen.	1	
14.	G2:G6 und G8:G11 Ermitteln Sie das Verhältnis Preis zu Gewichtsanteil, verwenden Sie das Format Zahl. Markieren Sie mit Hilfe der bedingten Formatierung die drei grössten Werte mit der Füllfarbe Gelb.	1 1	
15.	G13 Ermitteln Sie mit einer geeigneten Funktion das durchschnittliche Verhältnis von Preis zu Gewicht.	1	
16.	H2:H6 und H8:H11 Werte unter dem Durchschnitt sind „günstig“, Werte über dem Durchschnitt „teuer“. Bestimmen Sie mit Hilfe einer geeigneten Funktion ob die Werte in der Spalte G teuer oder günstig sind.	1	
Wechseln Sie in das Tabellenblatt Zeitreihe			
17.	B1:D17 Erstellen Sie gemäss der Vorlage (Müllentwicklung.pdf) ein Liniendiagramm mit Datenpunkten.	3	
Total		25	

Speichern und schliessen Sie Ihre Datei.

4. Präsentation

25 Punkte

Um die Problematik mit der Umweltverschmutzung und den Lösungsansatz zu zeigen, haben Sie den Auftrag erhalten eine kleine Präsentation zu erstellen.

Allgemeiner Hinweis

Vergleichen Sie dazu jeweils die nachstehend eingefügten Vorlagen.

Öffnen Sie eine neue leere Präsentation und speichern Sie diese unter dem Dateinamen **Nachname_Vorname_Umweltschutz.pptx**.

Folgende Angaben müssen genau umgesetzt werden:

Folienmaster	mögliche Punkte	erreichte Punkte
1. Formatieren Sie das «Titelmasterformat» aller Folienlayouts mit der Schriftart « Britannic Bold » und richten Sie den Text «rechtsbündig» aus.	1	
2. Fügen Sie unter dem Titel eine waagrechte schwarze Linie ein, Stärke 4 Pt.	1	
3. Wählen Sie für alle Folien für den Hintergrund die Farbe «Grün, Akzent 6, heller 80 %».	1	
4. Im Textmasterformat wählen Sie für alle Aufzählungsebenen, das Bild «icon_umwelt.png» als neues Aufzählungszeichen.	1	

Schliessen Sie den Master.

Bürofachdiplom
Kaufmännische Grundbildung
IKA (Variante 4-2)

Serie 2/2018
Aufgabe

Folie 1	mögliche Punkte	erreichte Punkte
5. Geben Sie den Text gemäss untenstehender Vorlage fehlerfrei ein.	1	
6. Stellen Sie bei dem Untertitel «Gentecworld 2018» den Zeichenabstand gesperrt; innerhalb von: 10 Pkt. ein.	1	

Ideonella sakaiensis

Ein Weg in die Hoffnung auf saubere Umwelt

G e n t e c w o r l d 2 0 1 8

Folie 2	mögliche Punkte	erreichte Punkte
7. Erstellen Sie eine neue Folie mit dem Layout «Vergleich».	1	
8. Fügen Sie die Texte und die Bilder «Strandleben.jpg» und «Plastik im Bauch.jpg» gemäss Vorlage ein.	2	
9. Richten Sie die Breite der Bilder an den Textfeldern aus. Beide Bilder sollen die gleiche Höhe (9.32 cm) aufweisen.	1 1	

Unsere Meere heute

Strandleben

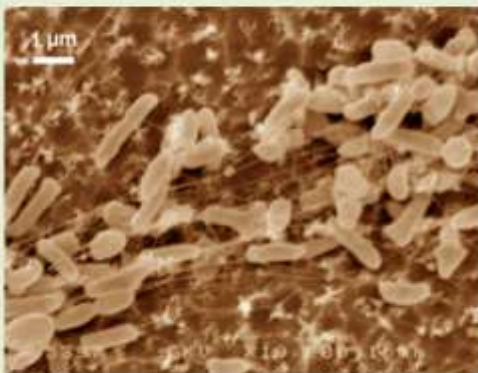


Vogel mit Plastik im Bauch



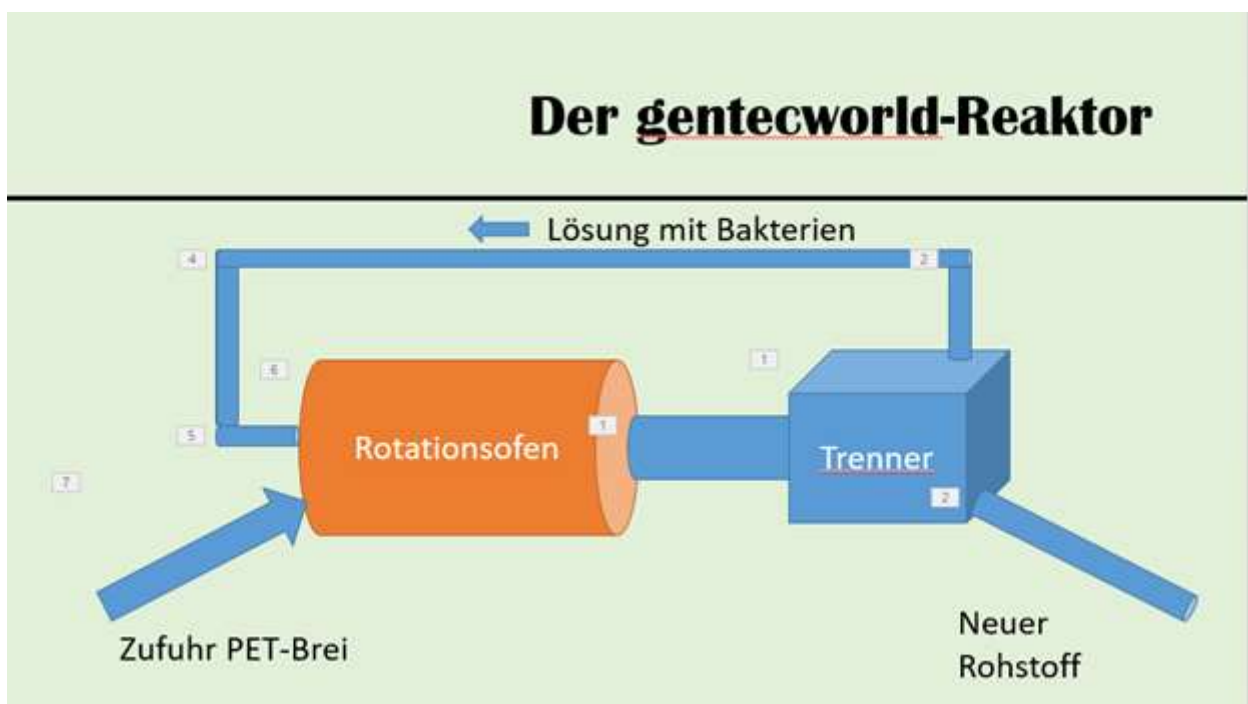
Folie 3	mögliche Punkte	erreichte Punkte
10. Fügen Sie eine Folie mit dem Folienlayout «Zwei Inhalte» ein.	1	
11. Fügen Sie das Bild «Ideonella-sakaiensis.jpg» ein und ändern Sie die Bildgrösse auf 10 x 13 cm.	2	
12. Das Textfeld richten Sie oben und unten am Bild aus. Die Texte sollen jeweils in eine Zeile passen. Der Zeilenabstand beträgt 2.0 Zeilen.	2	

Ideonella sakaiensis - die Hoffnung



- ⊙ das Bakterium frisst PET auf
- ⊙ Liefert Rohstoffe
- ⊙ Rohstoffe als Basis für neuen Kunststoff

Folie 4	mögliche Punkte	erreichte Punkte
13. Fügen Sie aus der Datei «Stoffkreislauf.pptx» die Folie ein. Tippen Sie den Titel gemäss Vorlage ein.	1 1	
14. Die Folie ist schon animiert, allerdings stimmt die Reihenfolge nicht. Der Ablauf beginnt mit der Zufuhr von PET-Brei. Passen Sie die Reihenfolge an.	2	



Folie 5	mögliche Punkte	erreichte Punkte
15. Fügen Sie eine Folie mit dem Layout «Titel und Inhalt» ein und geben Sie den Text ein.	1 1	
16. Fügen Sie die zwei Formen ein, ändern Sie die Füllung und animieren Sie sie. (Das Herz: Hineinschweben, abwärts; der Smiley: Einfliegen von rechts).	3	



Ziele von gentecworld

-  100 % Recycling von Schweizer PET-Flaschen
-  Gründung von Niederlassungen in Europa und Asien
-  und eines Tages: Eine Welt ohne Plastikmüll



Speichern und schliessen Sie Ihre Datei.